

**Ecrire un manuel interculturel de la
géographie de la France au service
du FLE : oui, mais comment ?**

DUBLIN – OCTOBRE , 2016

•

UN MANUEL INTERCULTUREL ? UN REGARD CROISE ET PLURIEL DE L'ESPACE



RELATIVISER LES PERCEPTIONS DE L'ESPACE.

- ♦ Chaque espace, chaque région évolue à son rythme.
- ♦ Une vision non évolutionniste mais relativiste du monde



**Cette approche permet d'avoir un
regard global des Hommes et de
l'espace**



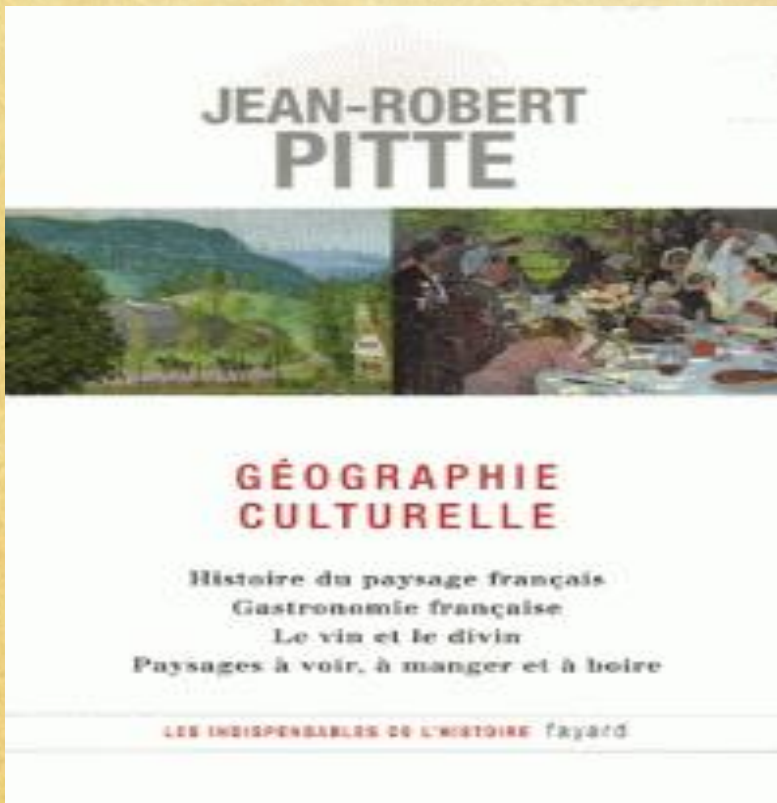
Les Hommes et l'espace sont liés.

Tout est anthropique...

- ♦ Les hommes créent des paysages, leurs paysages...



EN FAIT, TOUT ESPACE EST SURTOUT UN « PAYSAGE », UN PRODUIT CULTUREL selon J.R. PITTE



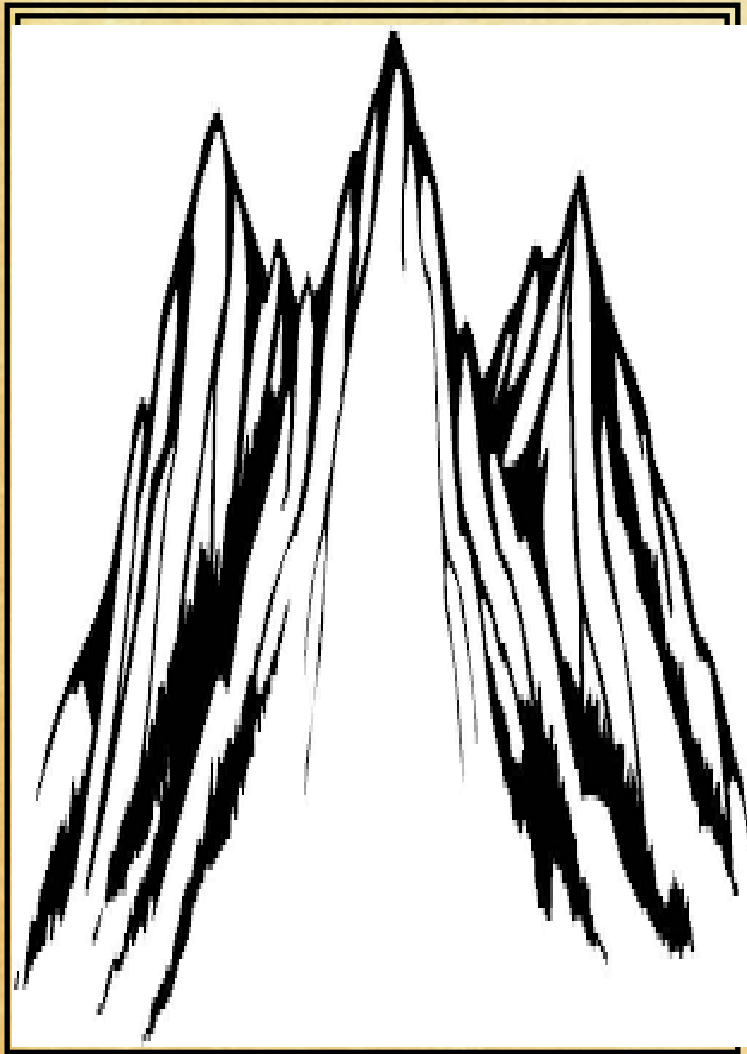
**Le mot ...« Paysage » ? Ce que
l'on voit de loin
(« paesaggio »1552)**



La Chine.
PAYSAGE?
**MONTAGNES ET EAUX (« Shan -
shui ») V. Escande , 2005**



- ♦ Le Peintre **Zong Bing** (375 à 343) « *Les montagnes et eaux ont une forme matérielle et spirituelle..* »



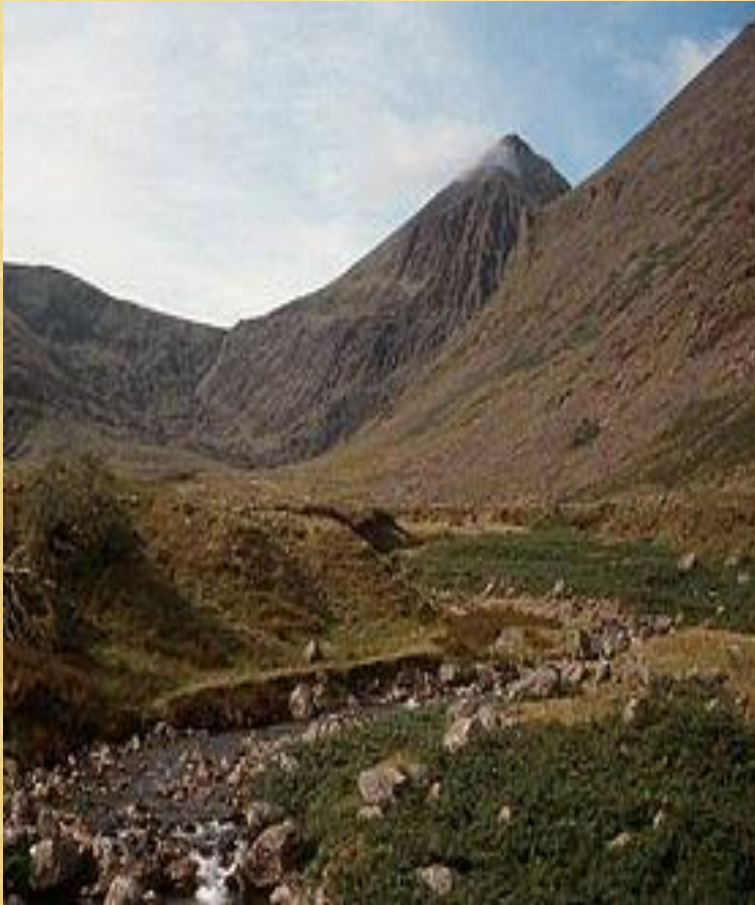
QUELLE SERAIT LA FORME SPIRITUELLE MONTAGNE?

**POESIE, ROMANS et CHANSONS
ONT SUBLIME CETTE IDEE DE LA
MONTAGNE**

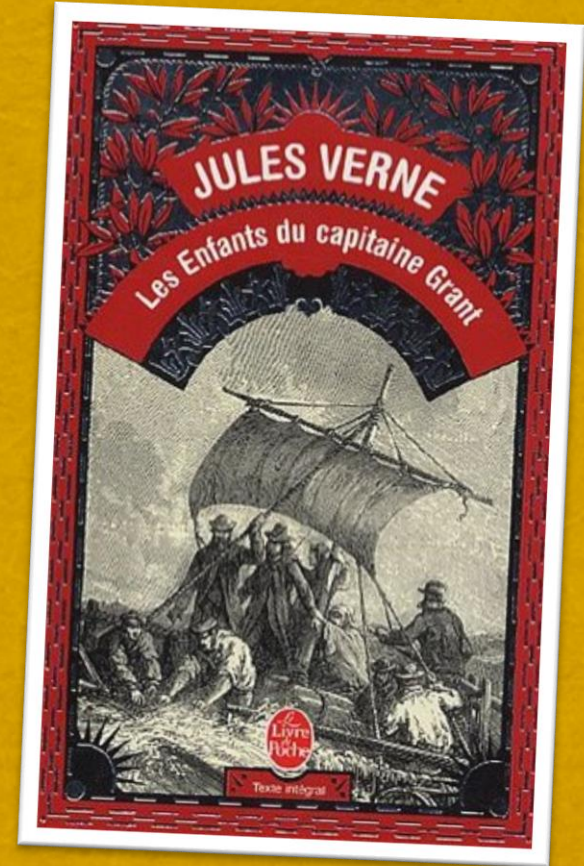
**GRIMPER UNE MONTAGNE
PERMET D'ABSORBER DES
PAYSAGES...**

MONTAGNES IRLANDAISES ET FRANÇAISES-MYTHES

EUROPEENS : 4807 mètres (?) / 1038 mètres (Carrauntuohil)

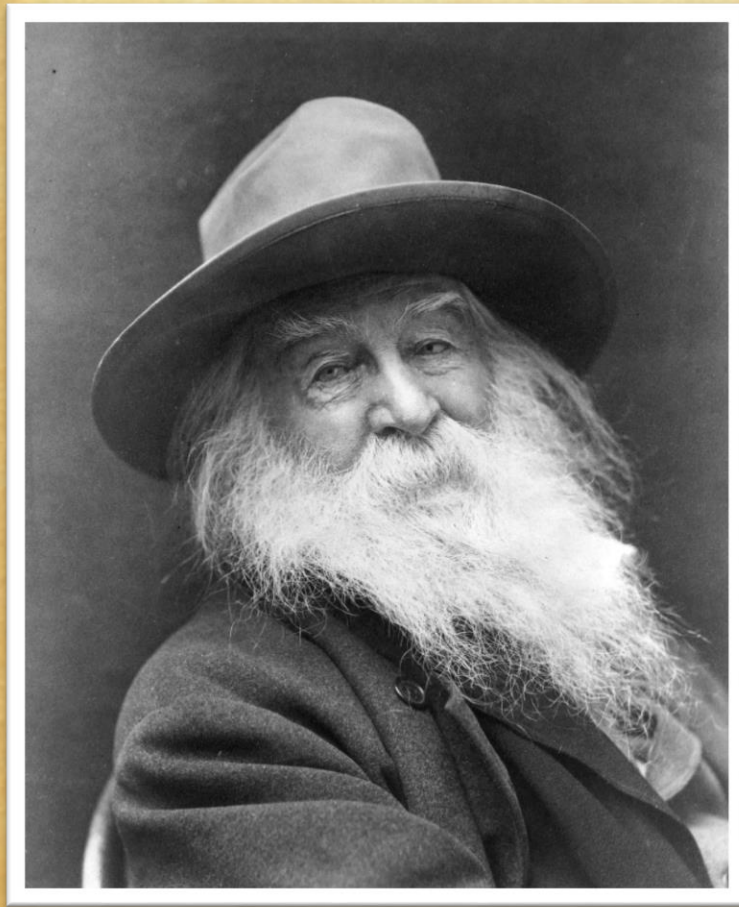


Jules
Verne
(1828-1905)

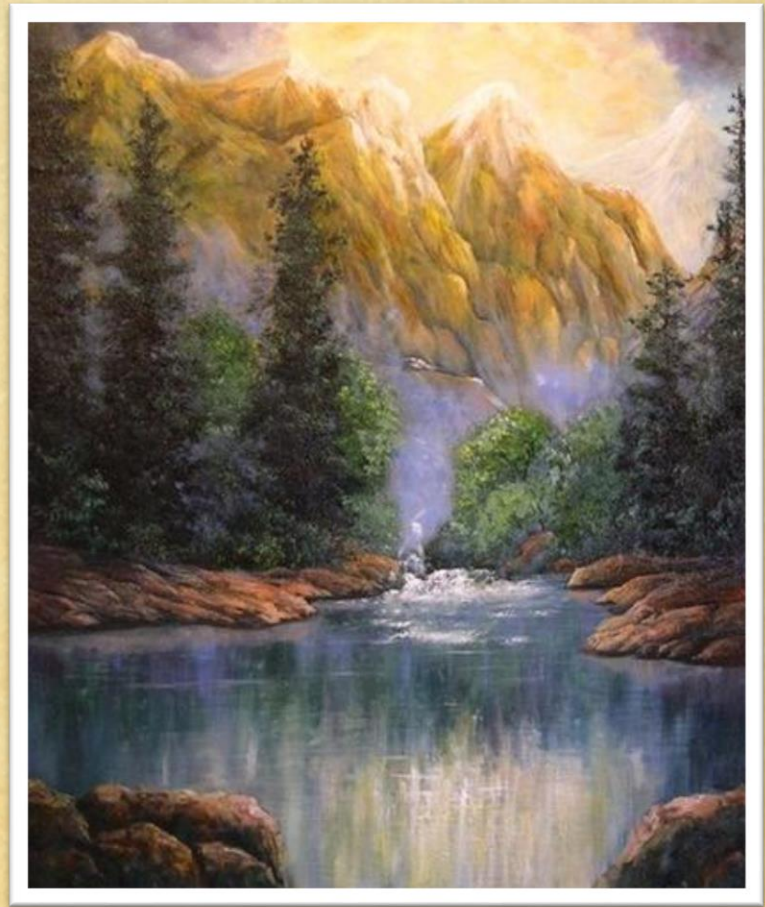


GRIMPER POUR LE PLAISIR DES BELLES MONTAGNES (1898)

GRIMPER POUR RESISTER (de 1855 à 1891)



Walt Whitman (1819 -1892)

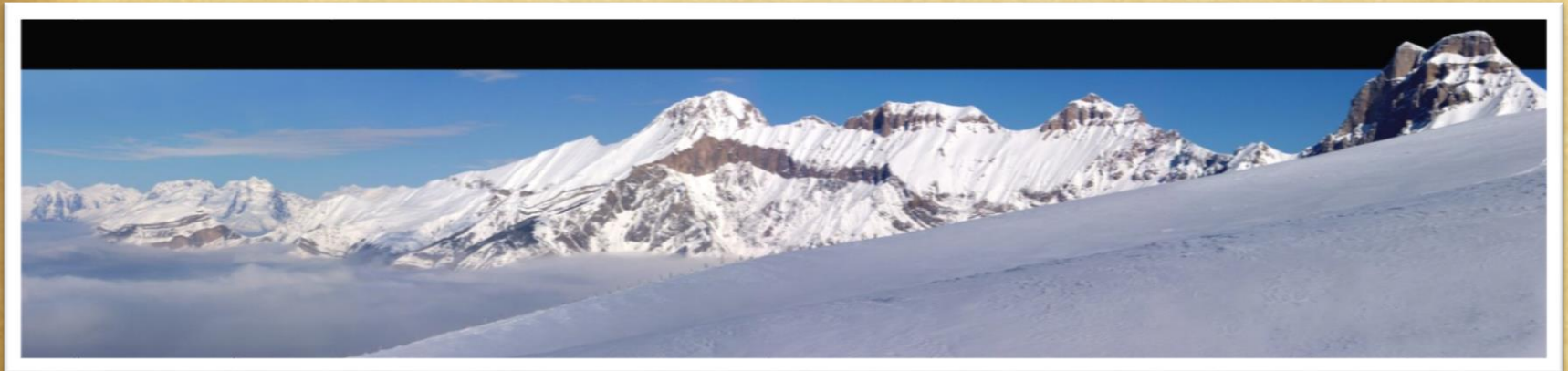


Paysage américain

Jean Ferrat (1930-2010)



♦ GRIMPER POUR
SE SOUVENIR
DU TEMPS
PASSE (1964)



Montagne de France

**D'AUTRES
PAYSAGES
EXISTENT**

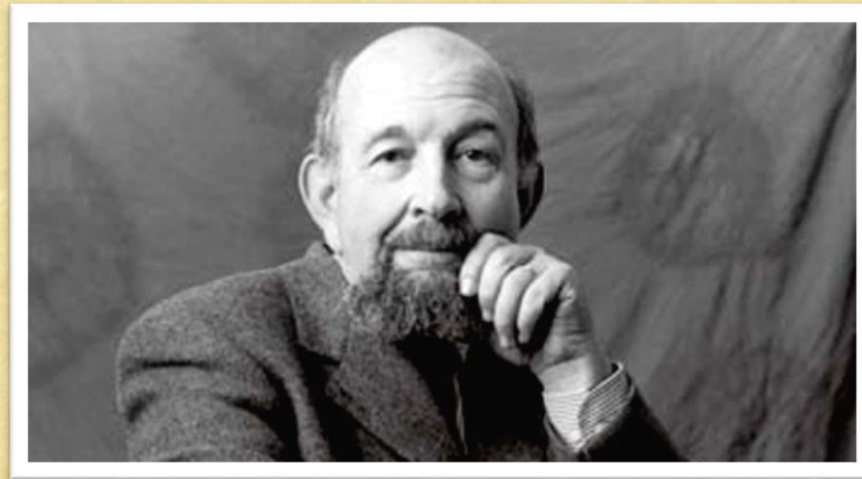
**PAYSAGE DU
VIDE ET DE
L'INUTILE**





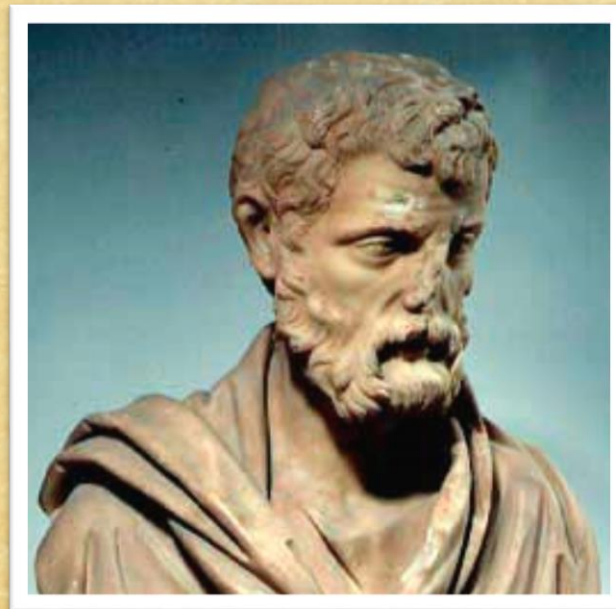
Georges
Perec est un
écrivain-1936-
1982-membre
de l'Oulipo
dans années
1960

GEORGE PEREC AVAIT ECRIT DES “**ESPECES
D'ESPACES**”... en 1974



Yves Lacoste

PAYSAGE ET MENACE : LA GEOGRAPHIE DE CELUI QUE L'ON SURVEILLE....



*Revue **Hérodote**,
depuis 1976*

Michel
Eyquem de
Montaigne

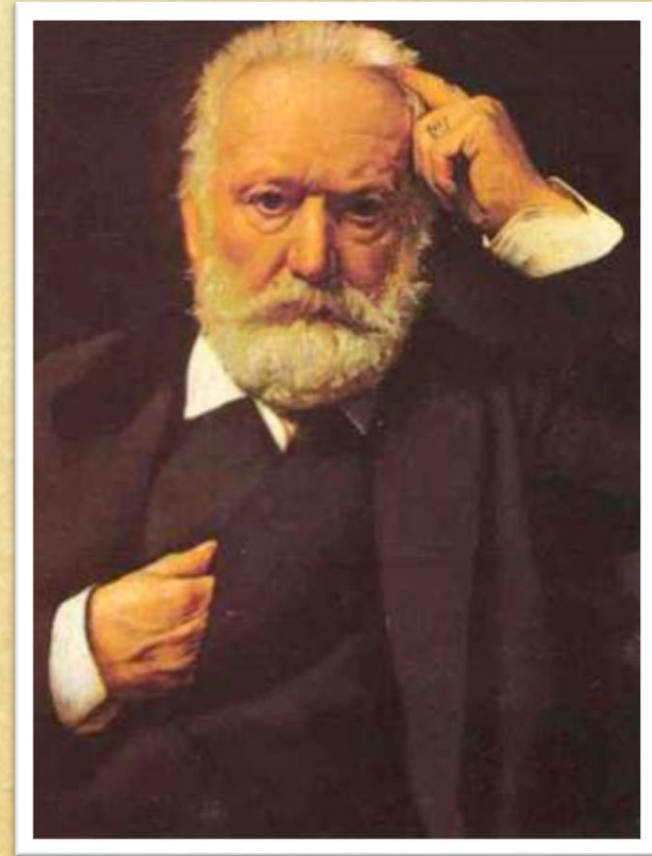
(1533-1592)



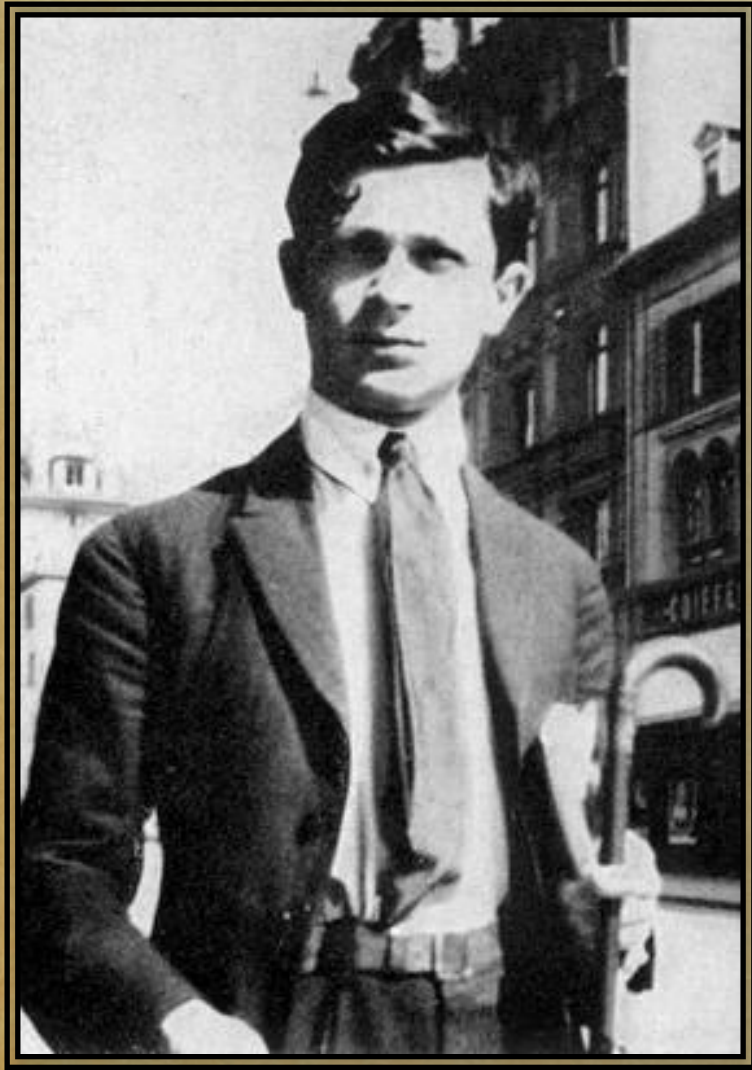
**Une géographie introspective
lucide: “*C’est moi que je peins*”**

UNE INTROSPECTION ROMANTIQUE « DIEU » 1891

*“Une géographie qui
s’ouvre sans
relâche....aux longs
embrasements,
engouffre en ses flancs
noirs tout un monde
d’amants..”*



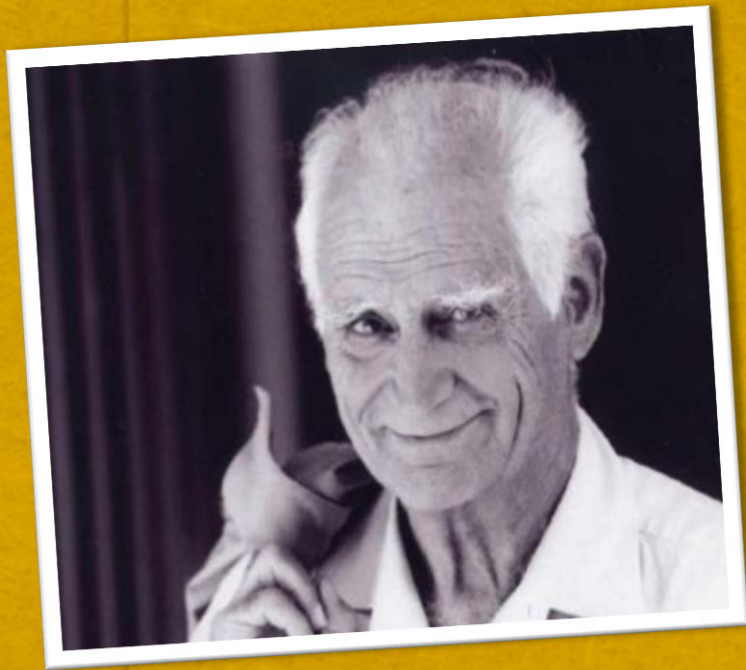
Victor Hugo
(1802-1885)



Tristan Tzara (1896-1963)

**AUTRE INTROSPECTION
NON LUCIDE (1928)
AVEC LE « DADAISME »**

La géographie peut être
une porte d'entrée
troublante vers
l'inconscient

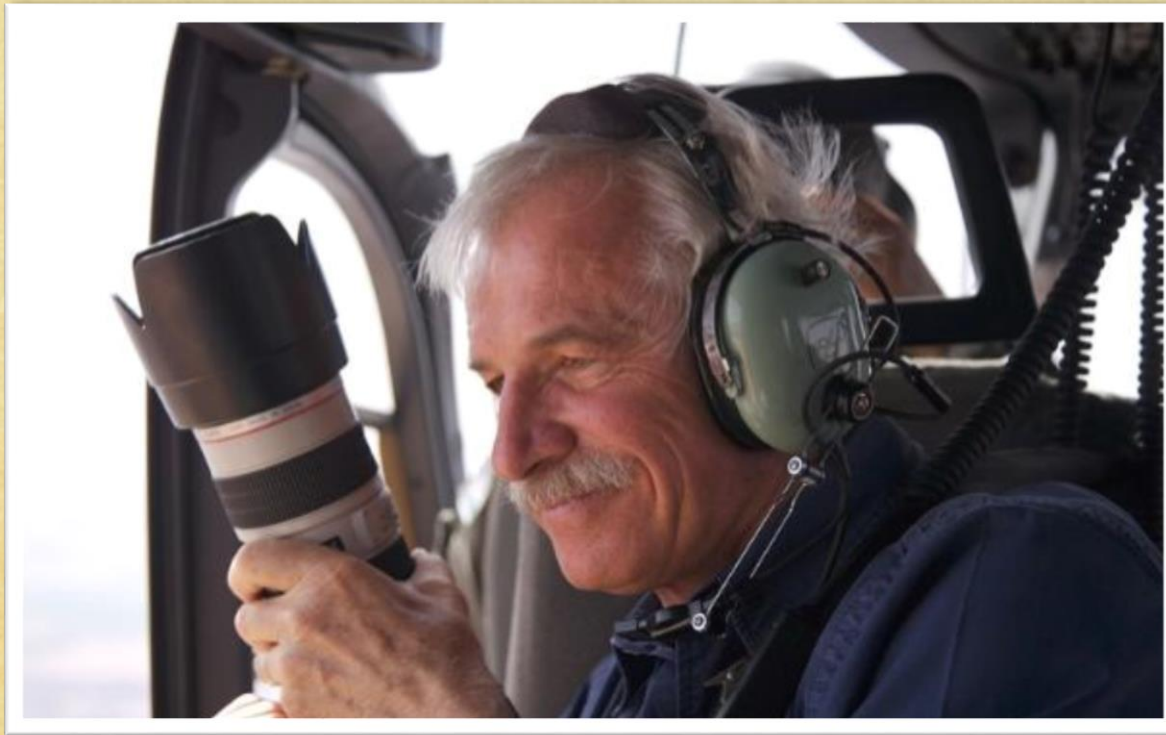


Michel Serres



**RETOUR VERS UN ESPACE EXTERIEUR : UN
CONTRAT “NATUREL” HOMME ET NATURE , 1987**

Yann
Arthus
Bertrand



**UNE GEOGRAPHIE ECOLOGIQUE ET INTERCULTURELLE , DATANT DE
JUIN 2009 –COP 21 (2015)**



PREMIERE PARTIE DE CE MANUEL

**ETUDE COMPAREE CULTURELLE DES
PAYSAGES**

« Comparer, pour penser », A. Malraux

Un paysage peut être industriel et urbain



**Un paysage peut être un
petit village... inconnu**



**Cela permet d'éviter les
clichés de Francité**



Raymond Depardon, un autre regard... 2010



LES QUATRE « SKILLS » EN GEOGRAPHIE INTERCULTURELLE ?

♦ C.E

♦ C.O

♦ E.E

♦ E.O

♦ Et la 5^{ème} Skill ? ...



Quelles consignes FLE possibles?

Des « mises en situations »....

- ♦ Compréhension écrite:
- ♦ Chercher un logement sur des petites annonces et justifier son choix
- ♦ Production écrite :
- ♦ Ecrire une petite annonce immobilière.....

Compréhension orale

- ♦ Associer description physique d'un pays et pays (par ex. description des contours de l'Allemagne, de ses fleuves et de ses montagnes pour faire deviner le nom du pays).
- ♦ Connaître les prépositions de lieu devant les noms de continent (s), pays, de région(s)..

EXPRESSION ECRITE

- ♦ **Décrivez** la situation géographique de votre pays dans le monde. Où se trouve-t-il dans le monde par rapport avec la France? Les deux pays sont-ils éloignés, proches?
- ♦ **Décrivez** géographiquement (fleuves, frontières, mers, forme du pays, grandes villes) un pays et faites-le deviner aux autres.

EXPRESSION ECRITE

- ♦ Lire un plan
- ♦ Décrire une organisation spatiale
- ♦ Rédiger une carte postale de vacances
- ♦ Décrire un logement
- ♦ Lire/rédiger une petite annonce
- ♦ Lire une brochure touristique
- ♦ Chercher des informations sur une destination sur l'Internet

EXPRESSION ORALE

- ♦ Comparer à l'oral ou à l'écrit son pays et la France. Comparer les caractéristiques physiques des deux pays: frontières, fleuves, villes... Quels sont les points communs entre votre pays et la France?
- ♦ Utiliser les superlatifs et les comparatifs.

EXPRESSION ORALE

- ♦ S'orienter dans l'espace
- ♦ S'orienter dans les villes
- ♦ Défendre une opinion, argumenter
- ♦ Exprimer ses préférences
- ♦ Décrire un espace, un lieu, un paysage

INTERCULTUREL (1) La 5^{ème} skill?

- ♦ Les Français et la nourriture
- ♦ Paysages de France
- ♦ L'impressionnisme (les peintres du paysage)
- ♦ Images de l'habitat
- ♦ Paris
- ♦ La francophonie et ses territoires outre-mer
- ♦ La province (notion et stéréotype)

INTERCULTUREL (2)

- ♦ Une petite ville
- ♦ Les « grands travaux » des années 1980 / et 1990 à Paris
- ♦ Les métropoles régionales en France
- ♦ La qualité de la vie
- ♦ Les activités et loisirs des Français

GRAMMAIRE

- ♦ Usage des adjectifs démonstratifs (celui-ci/ celle-ci)
- ♦ Adjectifs possessifs
- ♦ Articles partitifs
- ♦ Mots exprimant la quantité
- ♦ Les prépositions de lieu : c'est +lieu / C'est + article+ nom/ c'est + adjectif/
- ♦ Les comparatifs

VOCABULAIRE

www.bailble.com/dico

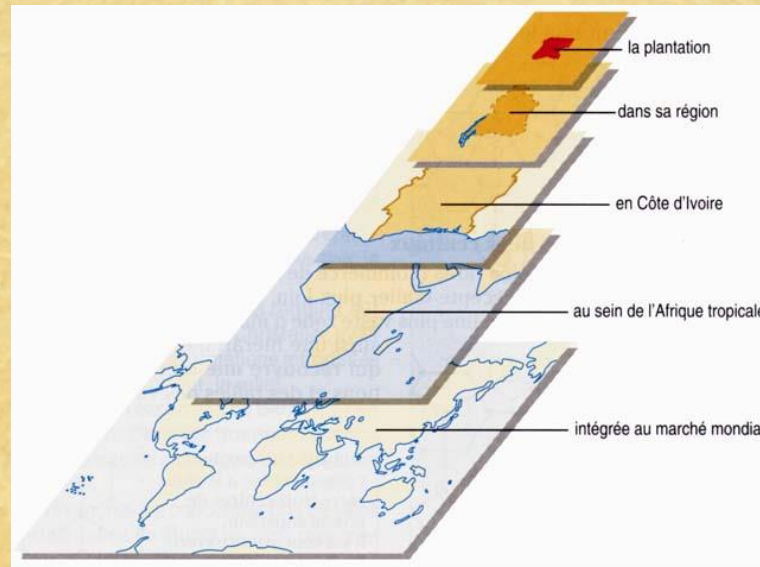
- ♦ Rue piétonne/ ville/ périphérie/ grands ensembles/ HLM/
- ♦ A visiter/ A voir/ Personnages célèbres
- ♦ Repères topographiques/ logement/ paysage/ relief/monuments/
- ♦ Néoruraux / Néopaysans
- ♦ Résidence
- ♦ Nature/ saisons/ cueillette/ pêche/
- ♦ Jardins d'agrément/ faune / flore
- ♦ Pollution/ engrais/ marées noires
- ♦ Transports/ énergie/ communication
- ♦ Tourisme/ peuplement/ identité
- ♦ Nom de professions/ activités industrielles/agriculture/économie

DEUXIEME PARTIE DE CE MANUEL

UNE APPROCHE MULTISCALEAIRE

Deuxième partie du manuel : économie et jeux d'échelle

**Approche « multiscalaire » : du
local à l'international**



**UNE APPROCHE PLUS ABSTRAITE ET
ECONOMIQUE...**

**PAS DE DOCUMENTS, POUR PLUS DE
LIBERTES PEDAGOGIQUES...**

Ex: la population en France et dans votre pays...

Compréhension orale : comprendre une campagne de promotion d'une région (publicité).

- ♦ **Compréhension écrite :** Quelles sont les régions les plus peuplées et les moins peuplées en France et dans votre pays ? Pourquoi ? Quelles sont les explications à donner ?
- ♦ **Production orale :** Dire ce qui nous plaît et ce qui ne nous plaît pas dans une région donnée.
- ♦ Quelles sont, dans le monde, les régions les plus peuplées et les moins peuplées ? Donnez des explications.

DES PROGRESSIONS ANNUELLES

**SAVOIR OÙ L'ON VA SUR UNE
ANNEE....**

Des progressions annuelles sur la géographie...

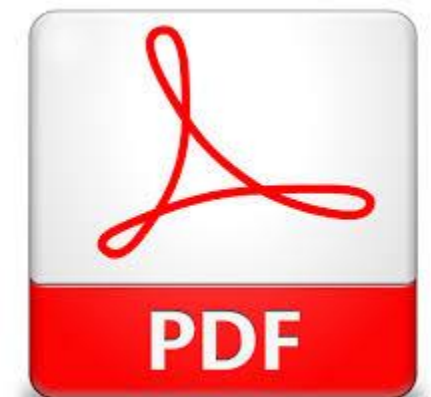
- ♦ **Titre de la leçon** (groupe nominal)
- ♦ **Problématique** : espace « **A** » > à espace « **B** » ou inversement?
- ♦ **Documents** : issu de la France et invitation à chercher documents analogiques dans le pays de l'enseignant
- ♦ **Savoirs**
- ♦ **Savoir-faire**
- ♦ **Savoir-faire interculturel** (comparer et relativiser)

LIEN POUR CONSULTER LE MANUEL SUR L'INTERNET

« PDF » OU EN « LIGNE » (sur AUF)

Mots Clés : « Bailblé- Géographie- Interculturelle- Auf »

<http://eprints.aidenligne-francais-universite.auf.org/744/>



DEUX
MANUELS FLS
appliqués à un
pays

MISE EN
LIGNE en
2016

